



# RGÉ

EQUIPAMENTOS



# RGÉ

EQUIPAMENTOS

Excelência em Equipamentos e Serviços para Indústria.

Excelência em Equipamentos e Serviços.



## A EMPRESA

A **RGÉ Equipamentos Industriais Ltda.**, nasceu do anseio de profissionais da área em oferecer serviços de extrema qualidade com a melhor relação custo/benefício, para os mercados:

Empresa esta que conta com profissionais de anos em experiência em gerenciamento e coordenação de obras, montagens industriais, revisões em equipamentos e execução de projetos de terceiros, levando sempre em consideração que cada obra ou projeto é único e deverá ser executado dentro das mais rígidas normas de segurança e ambientais.

A **RGÉ Equipamentos Industriais**, tem como seu principal diferencial o pronto atendimento ao cliente, pois conta com equipe de profissionais altamente treinada e qualificada, apta a buscar as melhores soluções em montagens e fabricação de equipamentos.

## VISÃO

Ser uma empresa referência em prestação de mão de obra em montagens e fabricação de equipamentos.

## MISSÃO

Prestar serviços de mão de obra especializada com a máxima qualidade e respeitando normas ambientais e sociais.

## VALORES

- \* Comprometimento com clientes e a sociedade;
- \* Qualidade em serviços prestados;
- \* Ética e profissionalismo;
- \* Respeito ao meio ambiente.

## POLÍTICA DE QUALIDADE

Prestar, fabricar e comercializar produtos e serviços no segmento industrial metalúrgico, atendendo aos requisitos dos clientes com qualidade, prazo e preço, visando a satisfação de nossos colaboradores, fornecedores e clientes, buscando melhorias contínuas na qualidade de serviços prestados.

## ÁREA DE ATUAÇÃO



Sucroalcooleiro



Mineração



Alimentício



Papel e Celulose



Manufatura de Produtos

## CLIENTES



## SISTEMAS DE DESPOEIRAMENTO

A **RGE** possui uma linha completa de modelos de filtros de mangas, com sistema completo de limpeza através de jatos de ar comprimido ou pelo processo manual. Ambos são aplicados para filtragem de material particulado ainda seco presente em gases ou mesmo no ambiente. Todos os filtros disponíveis seguem rigorosos padrões de qualidade e são produzidos com o que há de mais avançado tecnologicamente para alcançar performance operacional diferenciado e custo de manutenção reduzido.

### Modelos disponíveis:

- ↗ Filtros com mangas cilíndricas;
- ↗ Filtros com bolsas filtrantes;
- ↗ Filtros com elementos filtrantes tipo cartucho;
- ↗ Filtros ciclônicos, com mangas cilíndricas;
- ↗ Proporciona conforto térmico;
- ↗ Renova o ar quente e contaminado dentro do ambiente;
- ↗ Entrada lateral propicia uma distribuição uniforme do ar contaminado sobre as mangas, reduzindo a velocidade de ascensão do ar e minimizando a área ocupada pelo filtro;
- ↗ Construção modular facilitando transporte e diminuindo o tempo de montagem, não havendo necessidade de solda no campo;
- ↗ Baixo consumo de ar comprimido, devido ao otimizado sistema de limpeza por ar invertido;
- ↗ Garantida extensa vida útil das mangas;
- ↗ Sistema de limpeza montado e pré testado de fábrica;
- ↗ Alta disponibilidade operacional e baixo custo de manutenção;
- ↗ Atende às normas internacionais de emissão de particulado, muito abaixo do exigido pelas normas ambientais brasileiras (CONAMA);
- ↗ Serviços de peças sobressalentes simples e garantido.



## SISTEMAS DE TRANSPORTE

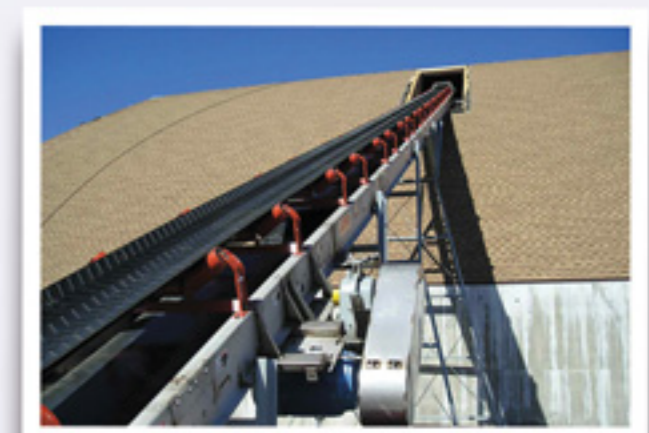
### Elevador de Canecas

Equipamento destinado a transporte por elevação para diversos produtos, sendo o melhor meio de transporte vertical, podendo ser projetados de várias formas, considerando a altura e características físicas de cada produto.



### Transportador tipo “Redler”

O transportador tipo Redler é utilizado onde se necessitam movimentar cargas elevadas, materiais com alta temperatura, transporte do material em ângulo reto (90 graus), entre outras aplicações de cada produto.



### Transportador tipo Rosca Helicoidal

Esse equipamento é utilizado como alimentador, dosador ou distribuidor de diversos tipos de materiais, podendo ser do tipo tubular ou tipo concho (tipo U), com bases ou não, dependendo da necessidade do cliente. Ao girar a helicóide, move-se o material para a frente na parte inferior desta, e o produto é descarregado por intermédio de aberturas no fundo da calha ou por meio do sem fim.



## NOSSOS PRODUTOS



*Unidades Hidráulicas*



*Aquecedor*



*Silos para armazenamentos*



*Tubulação*



*Dutos*



*Esteira de Transporte*



*Ventiladores Centrifugos*



*Peneiras Vibratórias*



*Tubulações sistema de transporte*



*Ciclone*



*Tubulação de grande porte*



*Conexões e tubos de Inox*

## NOSSOS SERVIÇOS



Interligações Hidráulicas



Tubulação de Gás



Locação de Munck



Montagem Caldeira à Lenha



Montagem Eletromecânica



Montagens Industrial

## OUTROS SERVIÇOS QUE REALIZAMOS

- ↗ Montagens industriais;
- ↗ Pinturas industriais;
- ↗ Caldeiraria;
- ↗ Soldagem;
- ↗ Mandrilhação;
- ↗ Locação de Muncks;
- ↗ Montagens Eletromecânicas
- ↗ Serviços por hora administradas.

Consulte-nos para outras opções.

## MANDRILHAMENTO

A RGÉ Equipamentos Industriais Ltda, sempre conectada com o mercado sucroalcooleiro, oferece a seus clientes o serviços de Substituição e Mandrilhamento de Tubos para Aquecedores, Cozedor de Açúcar, Evaporação e Caldeiras.

Com profissionais capacitados e treinados para realizar todo processo de mandrilhamento, testes hidrostáticos, levando sempre em consideração que cada cliente é único e tem suas particularidades em cada projeto que deverá ser executado dentro das mais rígidas normas e padrões de segurança e ambientais.

Hoje temos toda tecnologia, know-how e profissionais preparados para execução do serviço, tudo isso alinhado a qualidade e o comprometimento que somente a RGÉ Equipamentos pode lhe oferecer.

Confira abaixo imagens de serviços realizados.



Caldeiras



Aquecedores



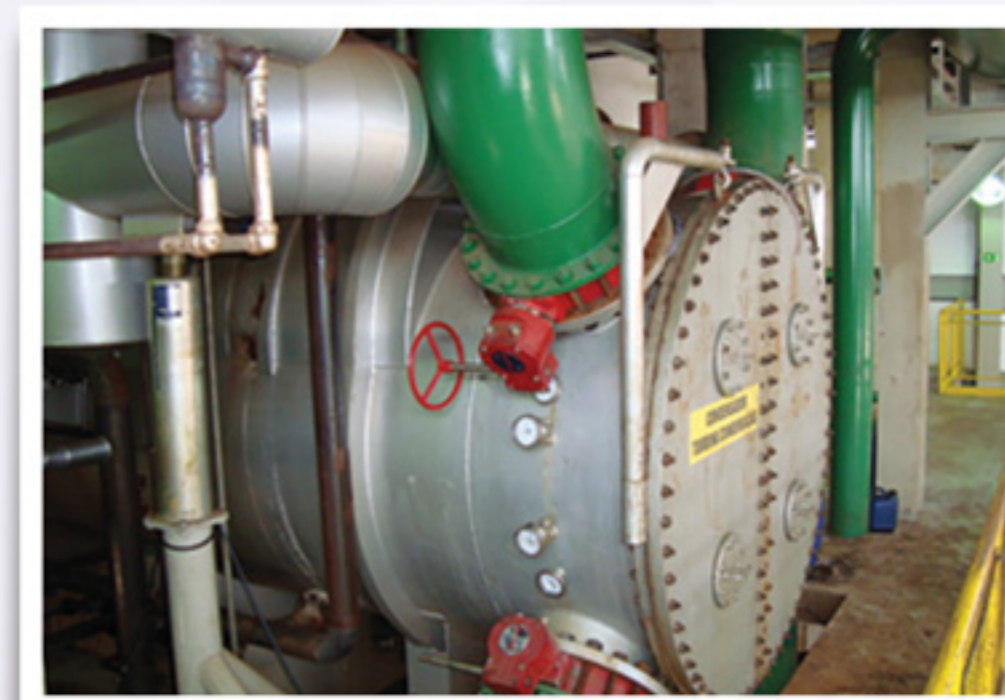
Pré ar de Caldeiras



Caixa de Evaporação



Cozedor



Condensador



**RGE**  
EQUIPAMENTOS

RGE Equipamentos Industriais Ltda-ME  
(16) 3041-2749 / (16) 3947-1768 [www.rgeequipamentos.com.br](http://www.rgeequipamentos.com.br)  
Av. Marginal Maurílio Bacega, 2552 - Jd. das Palmeiras - Sertãozinho/SP